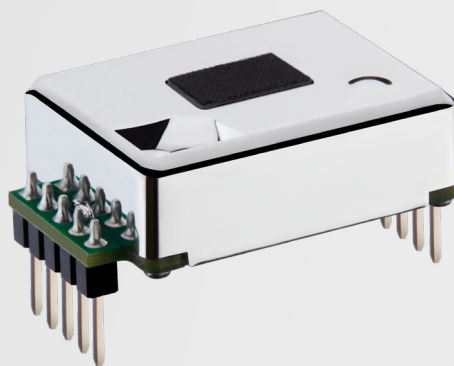


# MTP40-F



## NDIR 二氧化碳传感器

MTP40-F 系列二氧化碳传感器基于 NDIR（非色散红外）原理，CO<sub>2</sub> 气体分子可以吸收约为 4.26μm 特定波长的红外线，当该波长的光对气体样本进行照射后，会产生相应的光强度的变化，由此来计算 CO<sub>2</sub> 气体的浓度。

MTP40-F 系列单通道二氧化碳传感器能抗多种气体干扰，对气体选择性好，内置温度补偿，测量精度与稳定性更高。

新风系统



暖通空调



汽车电子



智慧家电



智慧农场



智慧建筑



## 产品特点

- 无氧气依赖性
- 高灵敏度、高分辨率、低功耗
- 抗干扰能力强
- 内置温度补偿，检测精度高
- 多量程可选、全量程线性化、数字化输出
- 稳定性好，使用寿命长

## 产品参数

检测原理	NDIR 原理
测量浓度范围	400~5000ppm
测量间隔	2s
测量精度	± (50ppm + 5% 读数)
电流消耗	300mA 峰值电流, 4mA 正常工作电流, 13mA 平均工作电流
响应时间	$T_{90}=90s$
工作电压	4.2V~5.5V
通讯接口	Uart /IIC
PWM Output	Period: 1004ms, Pulse: 2ms-1002ms (0~5000ppm)
Alarm Output	浓度 >1000ppm 输出 1, 浓度 <800ppm 输出 0, 引脚为开漏输出模式, 不可吸入电流
自校准周期	上电后第一次自校准周期为 24 小时, 之后自校准周期是 7 天
工作温度	0~50° C
工作湿度	0~90% RH (无凝结)
储存条件	-20~60° C
尺寸	32.5*20*8.5mm (max dimensions)



扫码关注美思先端  
了解更多产品

深圳市美思先端电子有限公司  
Shenzhen MFrontier Electronics Co.,Ltd.  
Web: [www.memsf.cn](http://www.memsf.cn)  
Tel: 0755-21386871  
Add: 深圳市光明区凤凰街道招商局光明科技园 B2 栋