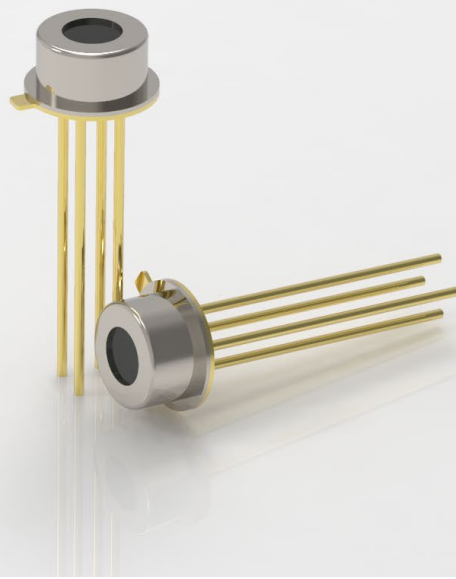


# MTP20-B6-CH4



## 红外热电堆气体传感器

一款双通道甲烷气体传感器



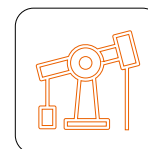
智慧家电



智慧建筑

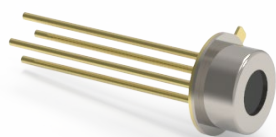


煤矿

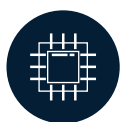


石油化工

## MTP20-B6-CH4



MTP20-B6-CH4 红外热电堆气体传感器基于 NDIR（非色散红外）技术原理，内嵌高精度 NTC 热敏电阻及 MEMS 热电堆芯片。具有高灵敏度、高精度等特性，长期稳定性优异，低功耗、维护成本低，使用寿命长，无氧气依赖性。可广泛应用于智慧建筑、智慧家居、煤矿、石油化工、环保等领域。



MEMS 热电堆芯片



TO-46 (单通道)



高灵敏度



高精度 NTC



7.65μm 窄带滤光片

### 产品参数

|        |              |
|--------|--------------|
| 型号     | MTP20-B6-CH4 |
| 检测气体类型 | 甲烷           |
| 封装形式   | TO-46 (单通道)  |
| 中心波长   | 7.65μm       |
| 半波宽    | 180nm        |
| 峰值透过率  | > 70%        |
| 工作温度   | -30~100°C    |
| 储存温度   | -40~125°C    |



扫码关注美思先端  
了解更多产品

深圳市美思先端电子有限公司

Shenzhen MFrontier Electronics Co.,Ltd.

Web: [www.memsf.cn](http://www.memsf.cn)

Tel: 0755-21386871

Add: 深圳市光明区凤凰街道招商局光明科技园 B2 栋